

YT60 SERIES

More light

素肌にやさしく、
心地よくフィットするソフト補正シリーズ

Fausto

TAMLA INTIMA





らくに、心地よく、そして美しく…。
こだわり抜いた上質の素材を使い、
優しい補正力で、
美しいボディラインへと導きます。
日々のシーンで身に着ける楽しみを
感じて頂けるシリーズです。

yaucoシリーズの中で1番ソフトな、
オリジナル綿混2WAY素材。

マシュマロタッチで肌あたりが優しく、
よく伸びて身体にフィットする素材。
肌に触れる内側は綿混のため、不快感なく着用可能。



TAMURA
限りなく快適に、美しく

やわらかストレッチカップ

「タテ」「ヨコ」2方向に伸縮性のある2WAY素材が
バストを包み込むようにフィット。
丸みのある自然なバストラインに整えます。

カップ裏肌側素材は綿混。
お肌に当たるカップ裏部分は、共生地綿混側を使用し、
着用時のチクチク感や痒みなど
敏感なお肌でもストレスなく着用。



TAMURA
限りなく快適に、美しく



オリジナル背付きVバック

《※ボディースーツ意匠登録取得済:第1313865号》

《※ボディシェイパー意匠登録取得済:第1313989号》

幅広レースストラップが肩への食い込みを解消。

脇・背中のお肉を広い面積でサポート。

ズレ落ちにくく、背中に段差がつきにくい設計。



おなかサポート

フロントサイドから胃、腹部をパワーネットでやさしくサポートし
気になる部分を面で押さえる。

フロント部分は曲線的で丸みのある

カッティングデザインを採用。

やさしく身体を包み込むような

サポート感を実現。



V字切り替えウエスト

ウエストのテープをV字にすることでウエストの食い込みを軽減。前中心にむけたカッティングラインを採用する事で段差になりにくいウエストラインを実現。

お腹をやさしくサポート

フロント部分は、裏側に横伸びのパワーネットを使用し、お腹をすっきりサポート。曲線のパターンを採用し広い面積でサポート。適度なパワー感で快適な履き心地。



1日中快適

過度なサポートよりも快適な着用感を目指して開発されたアイテム。だから、1日着用しても苦しくない!がポイント。

ヒップライン

後中心に使用したヒップテープ&ギャザーでヒップを包みこみ丸みのある自然なラインに整える。



上品な光沢感のある色調

グレーみを帯びた紫系のカラー。
ライラックは甘い香りを持つ華やかな花のイメージ。

ライラック(TC-130)



赤みのある優しいグレー。
落ち着いた美しさのあるグレー。

グレー(TC-261)



素肌に美しく映える、
赤みを帯びたベージュ。
上品な女性らしさを表現。

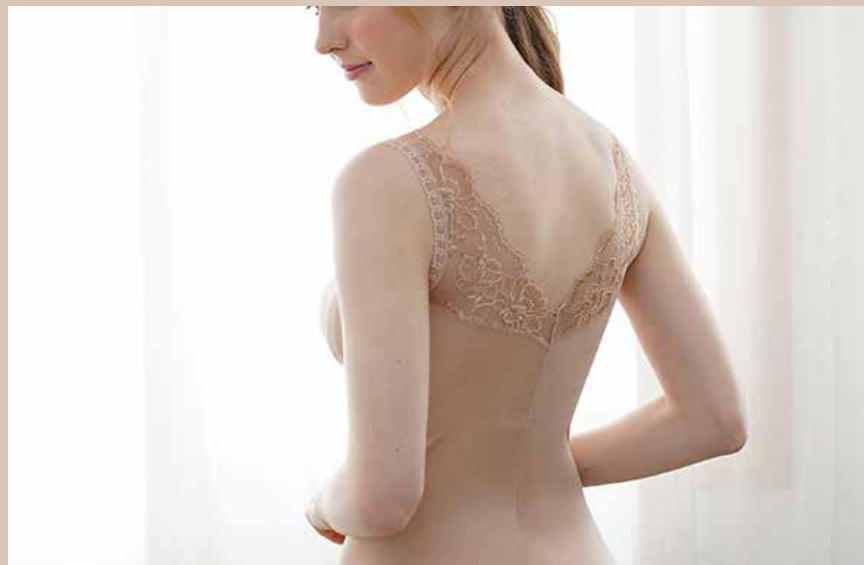
ベージュ(TC-260)



上品な光沢感のあるブラック。
デイリーからフォーマルまで
シーンに合わせて着用可能。

ブラック(TC-016)





Gauco
TAMLA INTIMA

More light

YT60 SERIES

意匠登録

①ノンワイヤーボディースーツ



②ノンワイヤーボディシェイパー



③ノンワイヤーブラジャー



④ロングガードル



ライラック
(TC-130)



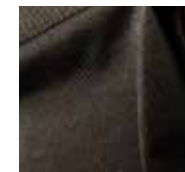
グレー
(TC-261)



ベージュ
(TC-260)



TC-016
ブラック



サポート力	弱	→ 強			
総合	✓				
お腹		✓			
脇	✓				
背中	✓				
ヒップ	✓				

①ノンワイヤーボディースーツ YTN60

仕様：ノンワイヤー / 丸パッド付

②ノンワイヤーボディシェイパー YTP60

仕様：ノンワイヤー / 丸パッド付

③ノンワイヤーブラジャー YTA60

仕様：ノンワイヤー / 丸パッド付

④ロングガードル TYJ60

仕様：クロッチ部綿

品質：ナイロン 綿 その他

サイズ：M L LL 3L 4L

日本製